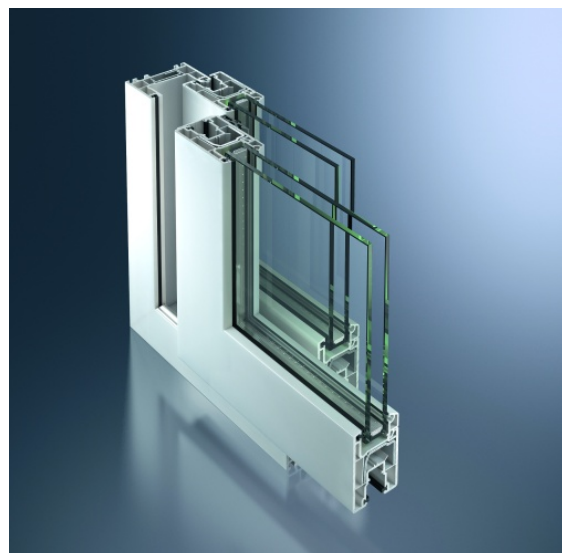
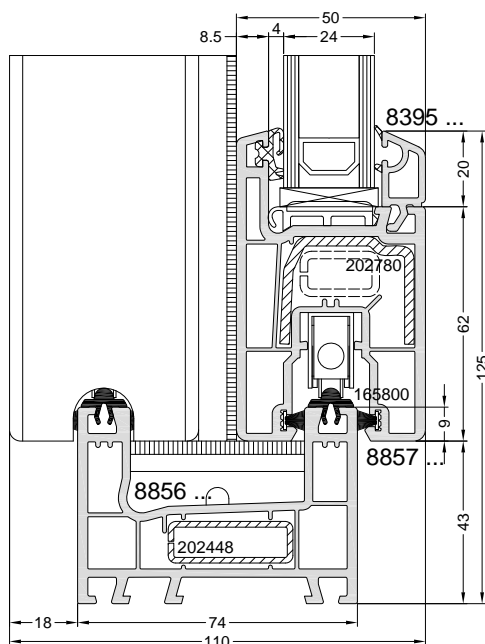


Corona S 74:

Sistema	Corona S 74
Material	PVC-U, EDLP, 082-50-T 23
Tecnología	Marco 3 cámaras, hoja 2 cámaras, refuerzo de acero
Apertura	Corredera
Sistema de juntas	Doble junta de cepillo
Profundidad de marco / hoja	74 mm / 50 mm
Anchura vista	125 mm
Contorno de hoja	Hoja recta
Acabados	PVC blanco resistente a radiación UV, junta gris o negra Foliados sobre masa blanca o marrón, junta negra
Acristalamiento	Desde 4 mm hasta 28 mm
Transmisión térmica UNE EN 12412-2	$U_f = 2,2 \text{ W/m}^2\text{K}$ – Valor medio (cálculo propio)
Permeabilidad al aire UNE EN 12207	Clase 3 (ift Rosenheim 101 28875/1)
Estanquidad al agua UNE EN 12208	Clase 7A (ift Rosenheim 101 28875/1)
Resistencia a la carga de viento UNE EN 12210	Clase C5 (ENSATEC 173766)
Aislamiento acústico UNE EN ISO 717-1	Hasta $R_w = 28 \text{ dB}$ (ENSATEC 173764)
Capacidad de soportar cargas UNE EN 13115	Clase 4 (ift Rosenheim 101 28875/1)
Durabilidad mecánica UNE EN 12400	Clase 2 (ift Rosenheim 101 28875/1)
Fuerzas de maniobra UNE EN 13115	Clase 1 (ift Rosenheim 101 28875/1)
Capacidad de carga de dispositivos de seguridad	-

Extrudido para Clima Severo (marca "S"). Estabilizado mediante Calcio-Zinc, libre de plomo.
Certificado con la marca AENOR de producto.



Combinación de perfiles estándar; E 1:2

Corona S 74